

# INSTYTUT PSYCHIATRII I NEUROLOGII

Instytut Psychiatrii i Neurologii jest wiodącym ośrodkiem, specjalizującym się w rozwijaniu nowych metod leczenia i rehabilitacji zaburzeń psychicznych i neurologicznych. Dysponuje nowoczesnym zapleczem diagnostycznym i klinicznym, a nasi naukowcy realizują wiele prestiżowych projektów.



[www.digitalbrain.ipin.edu.pl](http://www.digitalbrain.ipin.edu.pl)  
CYFROWE ARCHIWUM MÓZGÓW

Zapraszamy do korzystania z platformy "DIGITAL BRAIN" oraz do współpracy!

## DANE KONTAKTOWE

### Digital Brain

Instytut Psychiatrii i Neurologii  
Zakład Neuropatologii

ul. Sobieskiego 9  
02-957 Warszawa



+48 22 4582646  
+48 22 4582786



[digitalbrain@ipin.edu.pl](mailto:digitalbrain@ipin.edu.pl)  
[bobrow@ipin.edu.pl](mailto:bobrow@ipin.edu.pl)  
[tstepien@ipin.edu.pl](mailto:tstepien@ipin.edu.pl)



[www.digitalbrain.ipin.edu.pl](http://www.digitalbrain.ipin.edu.pl)

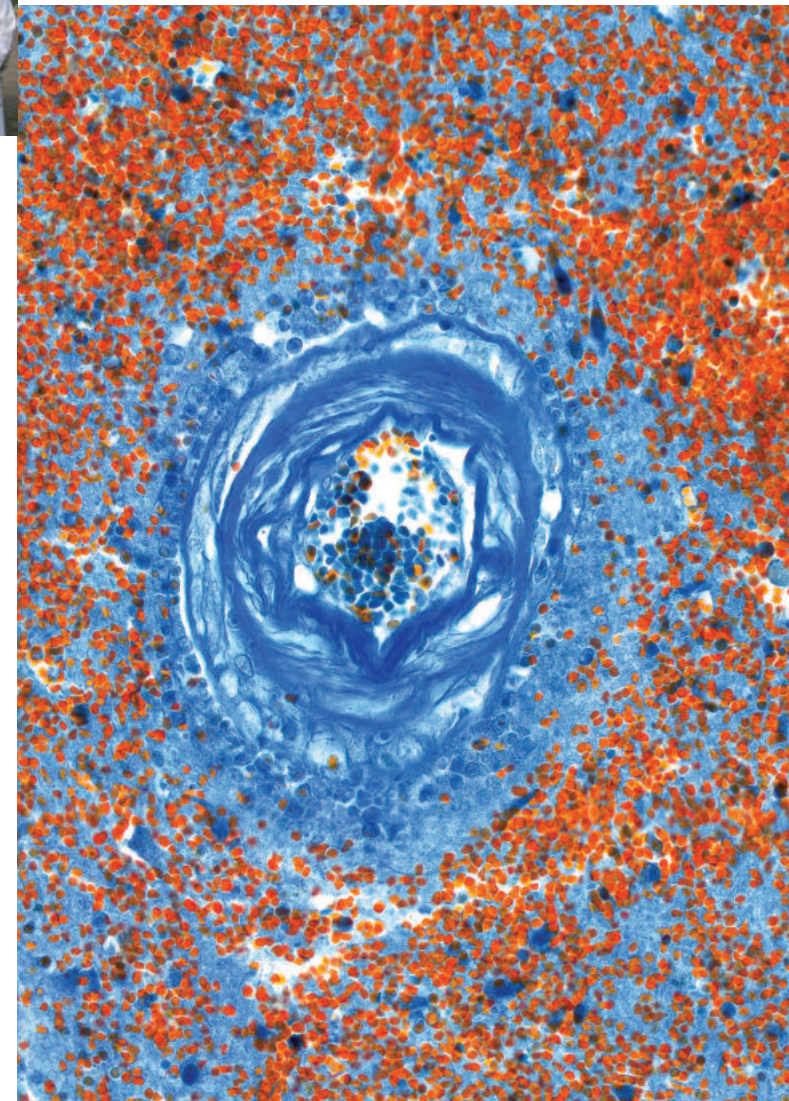


[www.ipin.edu.pl](http://www.ipin.edu.pl)



## NAJWAŻNIEJSZE KIERUNKI BADAŃ IPIN

- Opracowywanie nowych metod diagnostyki, terapii i rehabilitacji zaburzeń psychicznych i neurologicznych.
- Badanie neurobiologicznych mechanizmów padaczki i zaburzeń snu.
- Poszukiwanie molekularnych podstaw oraz epidemiologii zaburzeń psychicznych i uzależnień.



Rzeczpospolita  
Polska

Unia Europejska  
Europejski Fundusz  
Rozwoju Regionalnego



Projekt: "Digital Brain - cyfrowe zasoby Instytutu Psychiatrii i Neurologii w Warszawie". Projekt współfinansowany przez Unię Europejską ze środków Europejskiego Funduszu Rozwoju Regionalnego w ramach Programu Operacyjnego Polska Cyfrowa

# HISTORIA „DIGITAL BRAIN”

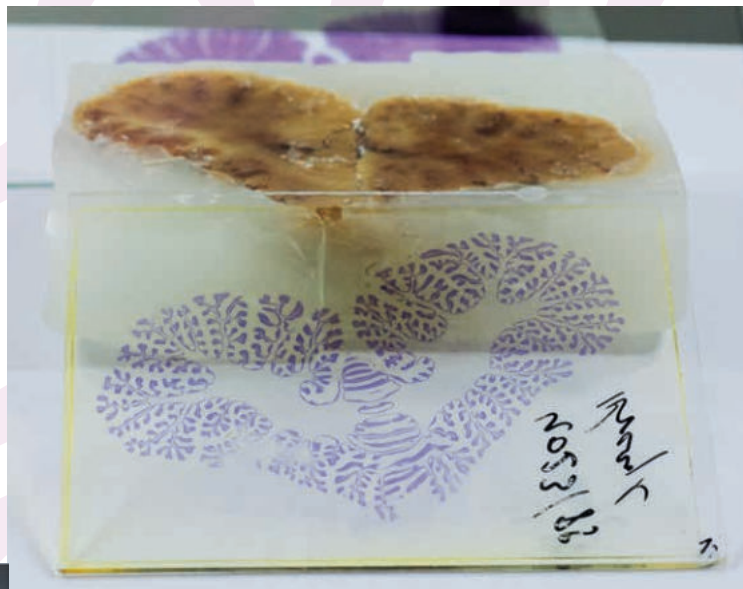
Przez ostatnie 70 lat powstawała unikalna kolekcja. W zasobach Instytutu Psychiatrii i Neurologii znajduje się unikalna kolekcja, obejmująca ponad 5273 przypadków chorób neurologicznych. Archiwum zawiera materiał diagnostyczny, zachowany w postaci utrwalonych w zbuforowanej formalinie fragmentów mózgów, bloków parafinowych, preparatów mikroskopowych i protokołów neuropatologicznych.

Archiwizację zainicjowała wybitna polska neuropatolog prof. Ewa Osetowska w 1952 roku i jest ona kontynuowana do dnia dzisiejszego przez kolejne pokolenia polskich neuropatologów. Wyjątkowy charakter zasobów Instytutu Psychiatrii i Neurologii polega na ogromnej ilości przypadków wraz z dokumentacją medyczną i obecności wielu rzadkich jednostek chorobowych. W 2018 r. powołano do życia projekt „Digital Brain” polegający na digitalizacji, gromadzonych od przeszło pół wieku, zasobów Instytutu Psychiatrii i Neurologii.



# ZASOBY PLATFORMY

„Digital Brain” daje nieograniczony, bezpłatny dostęp do danych medycznych, dokumentujących choroby neurologiczne, takie jak choroba Alzheimera, Parkinsona, Huntingtona, Creutzfeldta-Jakoba, zespół Downa, i wiele innych.



- Platforma „Digital Brain” jest adresowana do wszystkich poszukujących wiedzy o chorobach układu nerwowego, a w szczególności do lekarzy i naukowców.
- Korzystanie z platformy „Digital Brain” jest łatwe, dzięki intuicyjnej przeglądarce, pozwalającej na filtrowanie zbiorów.
- Zasoby „Digital Brain” są stale uzupełniane o nowe przypadki, dzięki czemu platforma jest aktualnym źródłem wiedzy.

# CZYM JEST „DIGITAL BRAIN”?

„Digital Brain” to platforma zdigitalizowanych zasobów Instytutu Psychiatrii i Neurologii w Warszawie, udostępniona nieodpłatnie dzięki wsparciu finansowemu Europejskiego Funduszu Rozwoju Regionalnego oraz budżetu Państwa.

Chronimy zgromadzoną przez lata kolekcję, tworząc kopie cyfrowe naszych zbiorów.

Udostępniamy nieodpłatnie cyfrowe zasoby, dzięki czemu lepiej wypełniamy misję publiczną w zakresie nauki, edukacji i diagnostyki.

Platforma „Digital Brain” jest przyjazna dla osób z niepełnosprawnościami, z zachowaniem norm WCAG.

Wzmacniamy pozycję Instytutu Psychiatrii i Neurologii w środowisku naukowym.

[www.digitalbrain.ipin.edu.pl](http://www.digitalbrain.ipin.edu.pl)

